

ネイチャー・コーチング

～自然からのギフトを受け取るよ!～

人間が本来持っている、自然の叡智に学ぶ力を再発見する参加体験型ワークショップです。

この葉っぱは何を語ってるの？

自然があなたのコーチです。

自然を相手に、自然と向かいながら、ありのままのあなたになって過ごします。

森の植物や生き物をじっくり見たり

森のなかで聞こえる音に耳を傾けたり、手で触れたりする中からリラックスして自然体になって、自分の中からの答えに耳を傾けます。

手触りのある感覚に出会うかもしれません

鮮明なビジョンが浮かぶのかもしれません

今の、等身大のあなたと、そこにある自然が出会うとき

どんな素敵な体験をして、どんな答えを自らの中に見出すのでしょうか？

あなたは自然から、どんなギフトを受け取りますか？

自然との語り方をゆっくりと思い出す。そんな体験をいっしょにしませんか？

夜の部では炎との語りから学びます。
ゆらめく炎にあなたは何をみるでしょう？

●こんな人にお勧めです

日常から離れて客観的に自分をみつめたい人
ゆっくり自然と語りたい人
自然の中に入る楽しみを新たにみつめたい人
心身ともにリラックスしたい人
多忙な日常生活を過ごしていて、
自然と触れ合うことが少ないと感じている人
絆を深めたい人と(親子、夫婦、恋人、友人、...)
壁にぶつかって乗り越えようとしている人
選択に迷っている人
人生に変化を創り出したい人
夢を持ってチャレンジしようとしている人

●会場: 森林公園「くつきの森」とは

「くつきの森」は、日本海沿いの小浜から京都に鯖を運んだといわれる「鯖街道」の途中、滋賀県高島市朽木ある、東京ドーム32個の広さの森です。
この森は元々地元の里山でしたが、1979年から2003年まで「朝日の森」として「山と木と人の共生」を実践する森づくりが行われました。
自生のモミノキ、ツバキ、炭の原料のコナラ、クヌギ、戦後植林されたスギ、ヒノキ、「朝日の森」時代に植えられたハンカチノキ、ユリノキなど、様々な樹木を楽しめ、森の中の遊歩道も整備されています
2003年からは高島市が引継ぎ、市民が森の恵みを体験し保全の大切さを学ぶ場などとして活用されています。

近くには日曜朝市が開催される道の駅「くつき新本陣」、くつき温泉「てんくう」があります。自由時間やワークショップ終了後にお勧めです。

【日時】(日帰りコース)2007年10月6日(土) 12:00～17:00

(一泊コース)

〃

12:00～翌朝 8:00(10時まで滞在可)

(自由時間 17時～、夕食 19時～、夜の部 20時～22時、森の散歩他 翌7時～)

【場所】滋賀県高島市朽木麻生 森林公園「くつきの森」

【参加費】(日帰り)1人 6,000円(昼食代込み)

(一泊)1人13,000円(昼食・夕食・宿泊費込み)

第1回記念価格

【定員】最大16名(最小8名)

【お申込】FAX 06-6305-7388 またはアドレス nature-coaching@2ge.org 宛、お名前(フリガナ)、緊急連絡先、メールアドレス、ご希望コースをご連絡下さい。また、次のURLからWEB申込サイトへリンクしています。http://2ge.org/nc お申込み次第、折り返し参加費の振込先、集合場所などをお知らせします。

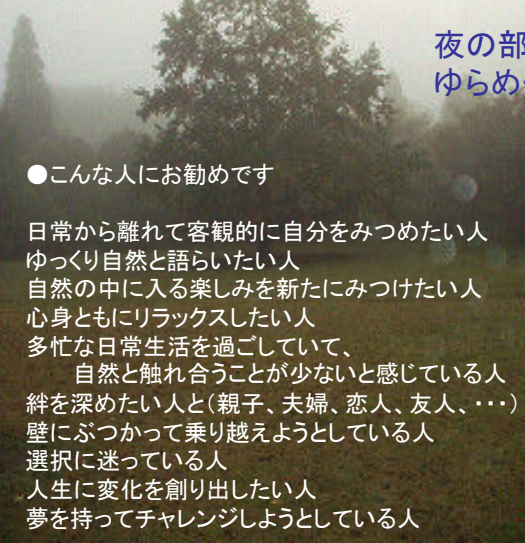
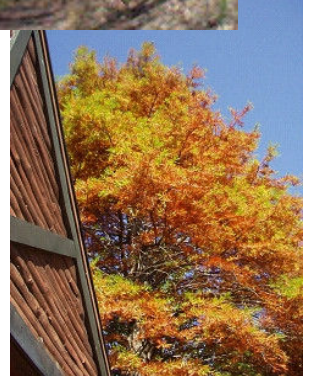
【締切り】9月29日(土)

【必需品】筆記用具、水筒、雨具、(一泊コースの場合)懐中電灯、洗面具、パジャマ、タオル類

【特記】宿泊は男女別相部屋です。ユースホステルの雰囲気味わえます。清掃などご協力ください。

【お問合せ】日本ネイチャー・コーチング協会 nature-coaching@2ge.org まで。

会場の森をさらに豊かにするため、収益の一部を「くつきの森」を管理しているNPO法人麻生里山センターに寄付します。



<会場のご案内>

森林公園「くつきの森」

〒520-1451

滋賀県高島市朽木麻生443

(当日連絡先)

NPO法人麻生里山センター

TEL 0740-38-8099

(アクセス方法)

お車の場合

・名神高速「京都東IC」より約1時間30分
(国道367号経由)

・北陸自動車道「木之本IC」より約1時間

JRを利用する場合

・大阪駅9:16

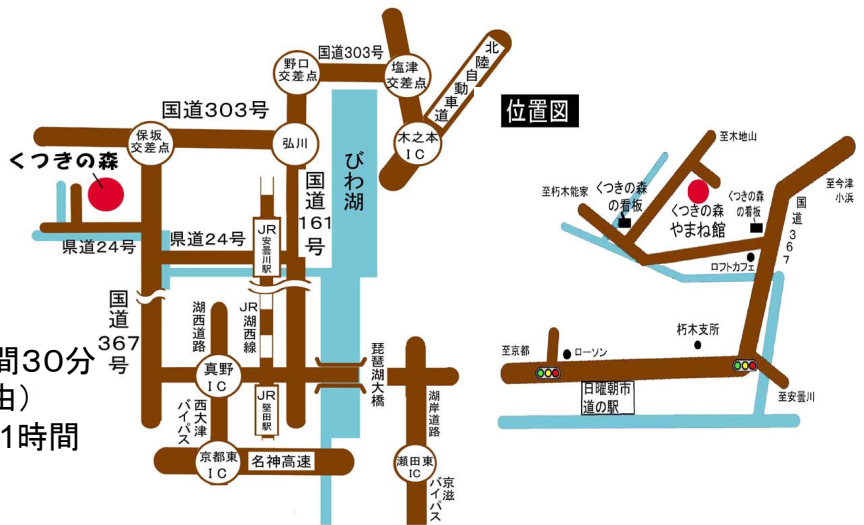
↓(東海道本線新快速・敦賀行 <直通>)

・京都駅9:46→(東海道本線新快速・敦賀行)→安曇川駅10:27

・名古屋駅9:00→(東海道新幹線のぞみ205号)→京都駅9:36

・安曇川駅10:40→(江若バス朽木線720円)→朽木学校前11:08

・朽木学校前11:30→(市営バス横谷・木地山線 220円)→上野口(最寄バス停)11:40



●ワークショップリーダー紹介

【辻建八】(つじけんぱち)

ランディング・イン代表。プロコーチ、「7つの習慣」翻訳者
川西茂氏開発のBPPプログラム講師。

日本ネイチャー・コーチング協会代表。

26年半のメーカー勤務では電子交換機のソフトウェア開発、
通信機器のSEや営業の業務を、リーダー、管理職の立場で
経験し、社長賞受賞(2回)に関るなど実績を残した。51歳
で退職後、本格的にコーチングを学び、現在は主にプロ
コーチとして、「躍動感あふれる協働の場作り」に向け挑
戦・成長・変化を企てる人を支援している。



●自然への思い

【辻建八】

2001年に山仕事の体験セミナーで、都会生活で忘れて
いた、暗闇の新鮮さ、仲間との力仕事の達成感、1個
人としての繋がりが感などを経験できた。だが、今、里山
に入る人は都会人も、地元の方も極少。もっと里山に
入る人が増えればと思う。ネイチャー・コーチングをき
っかけにも森に入る人々が増えればうれしい。

【大江亜記香】

忙しい日々の中、静かに自然の中で過ごす時間をつ
くことで、日常の自分を振り返ることができると気が
きました。人類はもともと自然の中ではなくまれ、自然
と闘い、叡智を受け取りながら進化を遂げてきた存在
です。既に自分の中にある、自然と親しむ感覚をもう一度
思い出すだけで、自分の力に改めて気が付き、新しい可
能性を知ることができる、そう思っています。

【大江亜記香】(おおえあきこ)

コア・クリエーションズ代表。プロコーチ、NLPラーニング・
パートナートレーナー。

日本ネイチャー・コーチング協会副代表。

15年半の銀行員経験(秘書、広報、調査、検査、窓口等)を
経て独立。現在は主にパーソナルコーチングをはじめ、企業、
行政、大学、中学校等へ研修プログラムの実施、
NLPの資格コース・トレーナーとしての活動をしている。
「自分を知る」こと「セルフイメージを高める」ことを通じて、自
分らしさを発揮して生き生きと生きる人を支援している。



日本ネイチャー・コーチング協会とは・・・

自然と語らう、炎と語らう「ネイチャー・コーチング」をひとつの文化として、日本だけでなく世界に広
まることを願って設立しました。ワークショップを山でも海でも、世界中の様々な場で開催し、人と自然
の距離を縮め、一体感を感じることで、ひとりひとりの人が本来持つ力の大きさに気付くための活動
を行っています。そして、本来の姿を取り戻した人と人の語らいが、新しい何かを創ると信じています。